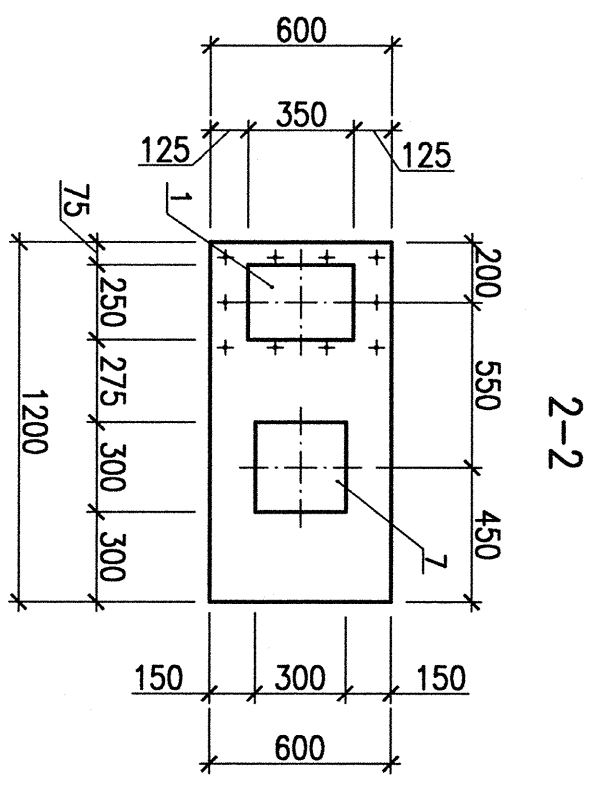
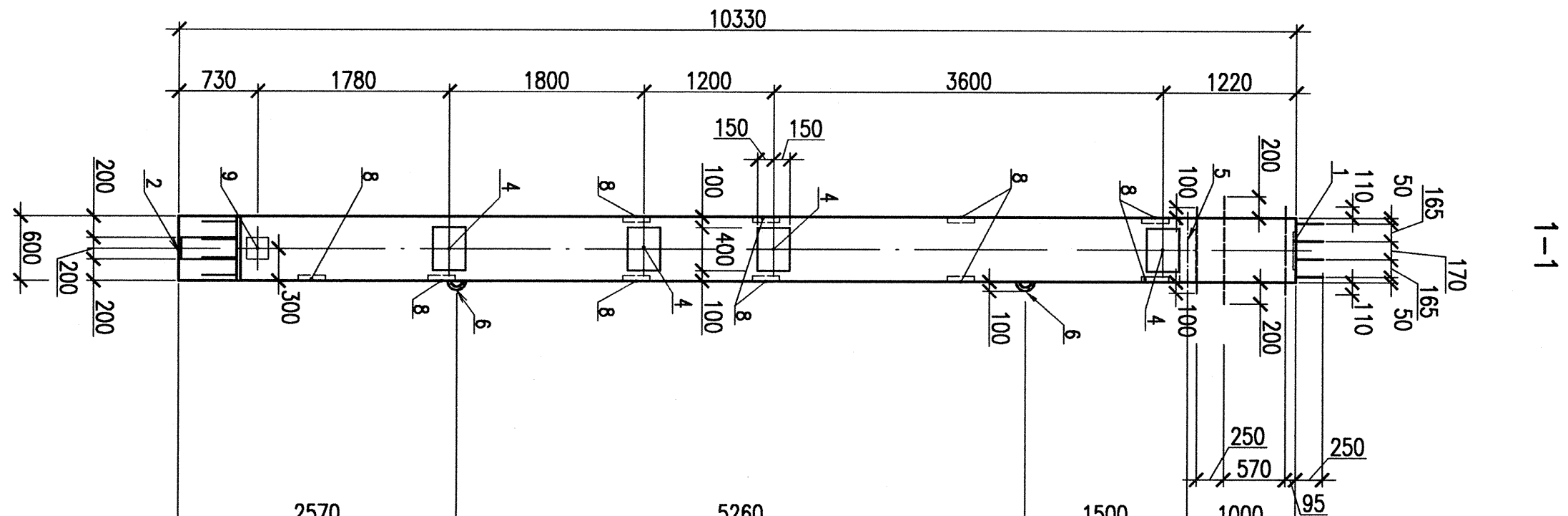
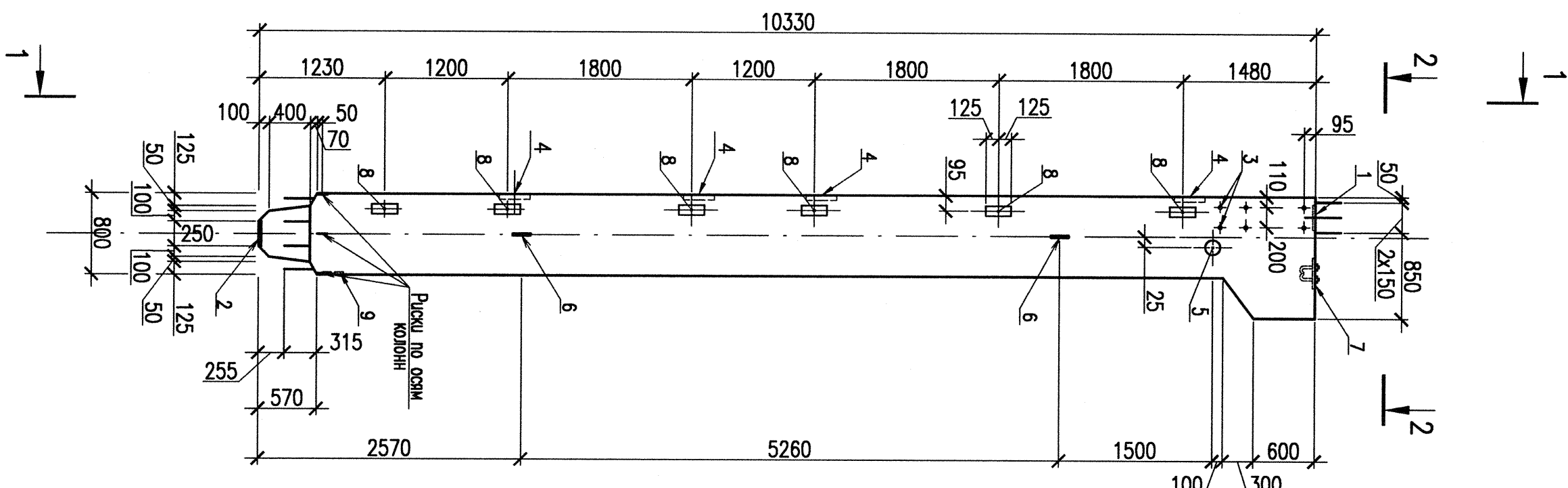


КОЛОННА КО86-1-3



Поз.	Обозначение	Наименование	Кол. Присоединение
1	Колонна КО86-1-3	Колонна КО86-1-3	К2
2	Изделия закладные	Изделия закладные	Масса ед.из
3	СМ34	СМ34	11,7
4	СМ15	СМ15	1
5	МКД8-3	МКД8-3	5,3
6	УМ239	УМ239	2
7	УМ306	УМ306	4
8	УМ337	УМ337	1
9	УМ225	УМ225	2
10	УМ14	УМ14	10
11	УМ14	УМ14	2,2
12	УМ14	УМ14	4,0
13	УМ14	УМ14	17,5

ВЕДОМОСТЬ РАСХОДА СТАПИ НА ЗАКЛАДНЫЕ ИЗДЕЛИЯ, кг

Марка элементов	Изделия армирующие										Изделия закладные																				
	Арматура класса					А500					Арматура класса					А400					Прокат марки					Всего					
	A240					ГОСТ Р 52544-2006					A240					ГОСТ 5781-82					С235 ГОСТ 27772-88						Ст3пс ГОСТ 380-2005				
	ГОСТ 5781-82					ГОСТ Р 52544-2006					ГОСТ 5781-82					ГОСТ 5781-82					ГОСТ 19903-74						ГОСТ 8732-78				
	Ø8	Ø12	Итого	Ø16	Ø25	Ø32	Итого	Ø16	Ø20	Ø30	Ø32	Итого	Ø8	Ø10	Ø12	Ø14	Ø16	Итого	т8	т10	т12	т20	Итого	лр.15к4,5	Итого						
Колонна КЮ86-1-3	64,0	183,8	247,8	23,1	561,0	23,4	607,5	855,3	8,0	10,0	8,8	31,0	57,8	6,0	1,3	0,8	4,6	16,0	28,7	18,6	17,1	11,1	75,2	122,0	10,3	10,3	218,8				